

RegMatEx[®]

sistema di regolazione della matrice extracellulare

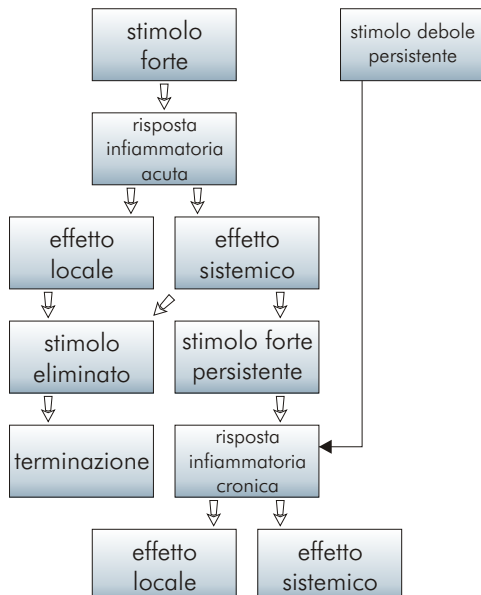
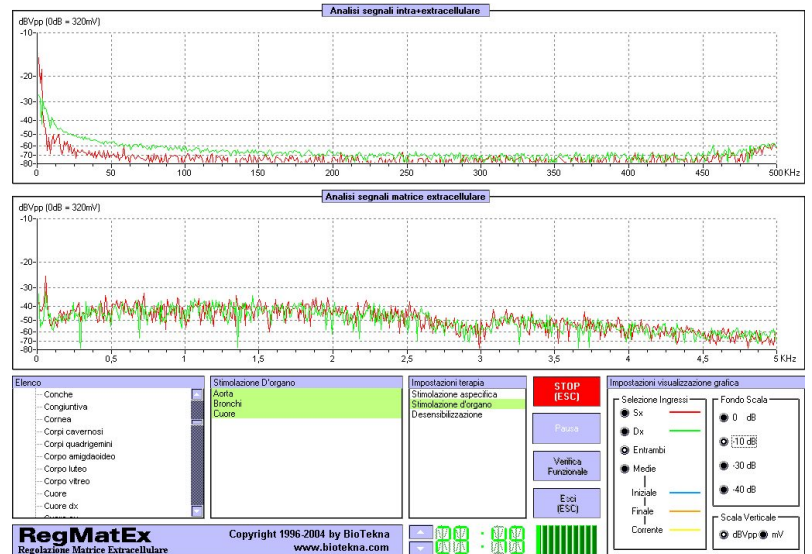


RegMatEx

RegMatEx è un dispositivo medico terapeutico non invasivo il quale, attraverso stimolazioni elettromagnetiche a bassa frequenza ed intensità (impercettibili per il paziente), porta alla modifica della mobilità ionica ed alla ripolarizzazione fisiologica degli elettroliti fondamentali quali magnesio, potassio, calcio, sodio, cloro e bicarbonato.

Principio

Le zone affette da processi infiammatori cronici sono caratterizzate da un alto livello di scambio ionico. Il sistema emula, sopprimendo il segnale elettromagnetico generato da tale scambio, l'assenza di processi infiammatori, al fine di abbassare la risposta dell'asse HPA e, conseguentemente, il rilascio di glucocorticoidi (che hanno effetto antinfiammatorio). Dopo il trattamento di trenta minuti, terminata l'emulazione, l'organismo reagirà ai processi infiammatori attraverso un'adeguata attivazione del sistema immunitario.



Applicazioni

- riattivazione dei meccanismi di reazione sistemici immunoendocrini indeboliti dallo stress cronico dell'asse HPA;
- riduzione del livello degli stati infiammatori cronici;
- abbassamento dello stato cronico di acidosi;
- stimolazione del metabolismo basale;
- terapia antalgica da infiammazione cronica.

Performance Terapeutica

Performance terapeutica riscontrata da utilizzatori routinari di Medicina Generale:

- disturbi del tono dell'umore, insonnia, ansia, attacchi di panico (MUS) **93%**
- disturbi del metabolismo, gastroenterici (colon irritabile ..) **92%**
- sindrome da stanchezza cronica **91%**
- malattie reumatiche croniche **89%**
- terapia antalgica (forme di dolore cronico) **76%**

www.biotekna.com